

井ノ内保育園新築工事 (京都明星福社会 保育園計画)

提案者(事業者)	社会福祉法人 京都明星福社会
設計者	三野屋建築事務所
施工者	吉村建設工業株式会社
建設地	京都府長岡京市井ノ内南内畑 34 番 6

竣工済につき
簡略版としています

竣工済

提案の概要



A. プロジェクト全体の概要

- 本計画の建築物は、準防火地域に建設される木造 2 階建ての保育園（総延床 531.61㎡）、屋根形状は切妻。児童福祉法（昭和 22 年法律第 164 号）第 45 条第 5 章第 32 条の 8 イにより準耐火建築物とし、室内に露出する木軸組には燃えしろ設計を行う。構造は構造用集成材＋金物接合を基本とする。
- 保育園としての機能だけでなく、地域貢献できる施設としてフレキシブルな空間の使い方をできるように、大空間を中心に機能を組み立てた。
- 温かみのある空間を実現するため内壁、天井を木質化したため、施設利用者のさらなる安全を確保すべく、スプリンクラー設備を設置する計画とした。

B. 提案する木造化・木質化の取り組み内容の概要

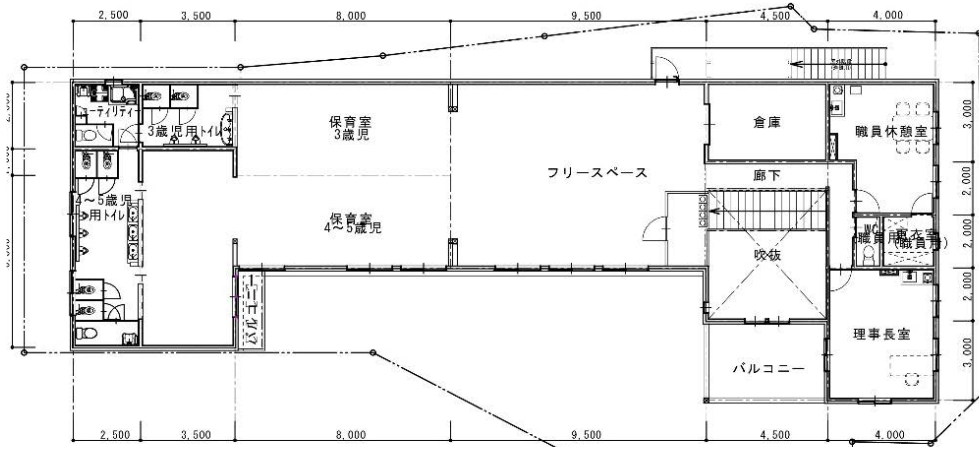
- 準耐火建築物の木造軸組工法の耐力壁に CLT パネルを使用した構造モデルの建築実証の取り組み。
- 準耐火建築物の内壁・天井に CLT パネルをあらわして使用し、内装の木質化を実証する取り組み
- CLT 製造において地域産材の B 材をメインに集材し、低質材ラミナにて CLT を製造する取り組み。

C. 提案のアピールポイント

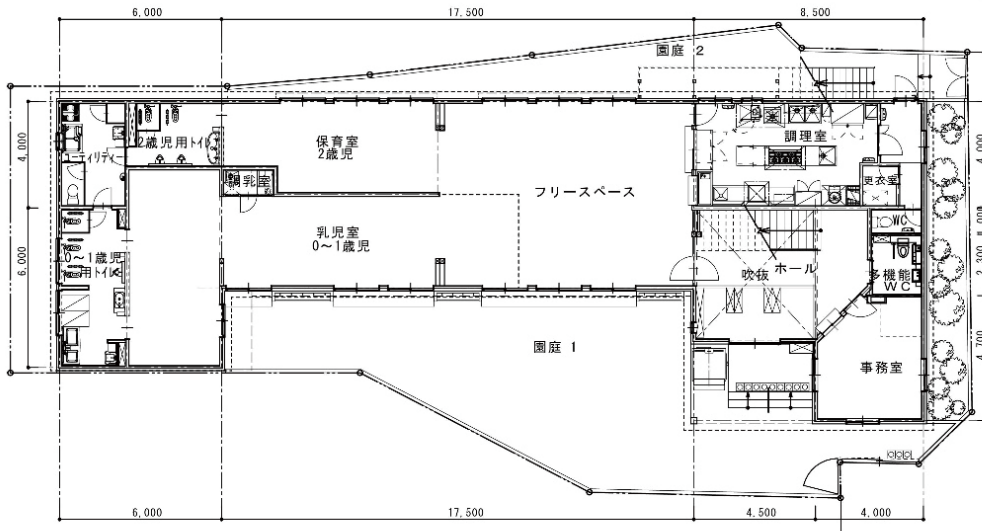
- 法規・告示等をベースに準耐火建築物へ CLT パネルをあらわし可能面材として使用する建築実証。
- 住宅向け PC を多用した木造軸組＋ CLT パネルを用いた工法での短納期及び短工期での建築実証。
- 準耐火建築物に対し、積極的に木造骨組みのあらわし及び木質化を行い、児童に優しい保育園の建設。
- CLT 製造用ラミナの B 材活用実証のため、2 番玉及び 3 番玉の地場産材丸太（京都府産杉 100%）を集材し、B 材主体ラミナの製造を行い、CLT パネルを製作。低質材である B 材ラミナ使用時における製造の問題点、生産性の確認及びコスト削減を検証。
- 本事業により得られたノウハウを活用し、教育施設・公共施設等に木構造及び地域材 CLT の普及・啓蒙に努め、地域材活用に貢献。



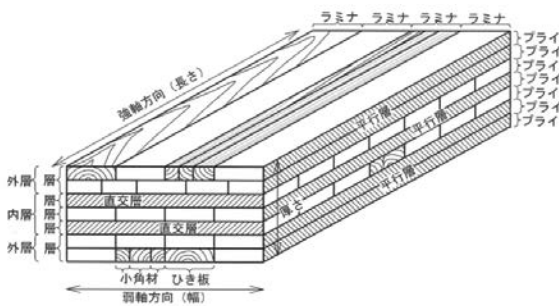
北東面外観



2階平面図



1階平面図



CLT



内観パース 内壁 (耐力壁)・天井は CLT パネルあらわし、木軸は燃えしる設計

評価の
ポイント

木造軸組構法による準耐火建築物の耐力壁に CLT パネルを使用した保育園新築プロジェクト。構造計画は、鉛直力は軸組で負担し、CLT 壁には水平力のみを負担させることで、防火上は、前者は燃えしる設計にて、後者は燃えしる設計によらず、それぞれあらわしにて用いる。また、床組みは準耐火構造の告示仕様通りの構造用合板等を用いるが、天井仕上げ材には CLT の引き板を加工した薄板を用い、室内空間全体を同様のスギ等のあらわしとする計画である。材料面では、CLT 壁パネルには京都府産スギの B 材を、軸組材は一般流通材を用い、地域材利用に取り組んでいる。

CLT を使用した初めての保育園である。保育園としてのみならず、地域活動への利用についても積極的に提供していく予定である。

将来的には CLT による床組みの実現も検討しており、同様規模保育園で CLT 版活用への普及啓発が期待できる。

採択事例 **48** 井ノ内保育園新築工事
竣工報告 (京都明星福祉会 保育園計画)



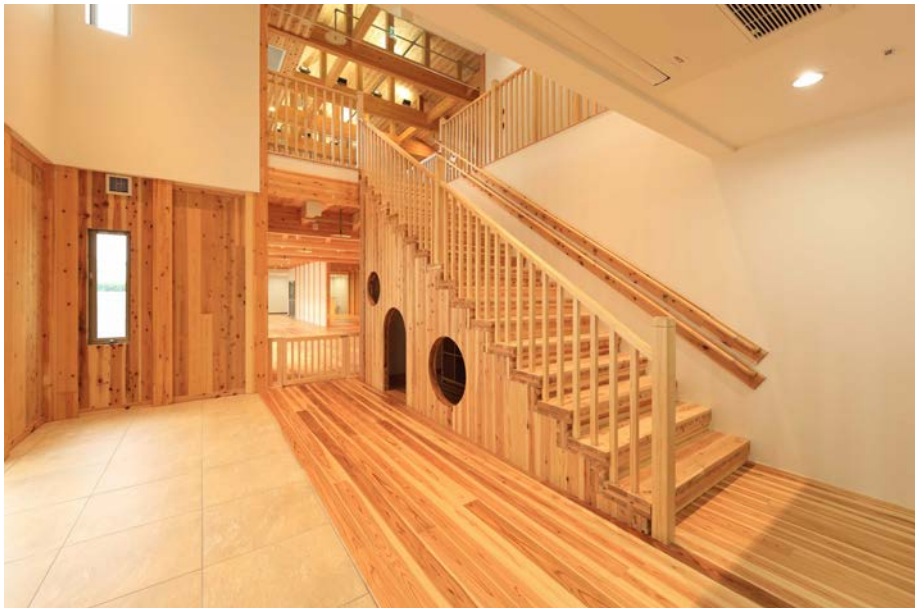
東面外観



2階フリースペース・保育室 (3歳児～4・5歳児)



1階フリースペースより乳児室（0～1歳児）、2歳児保育室方向を見る



玄関ホール



玄関ポーチ



1階乳児室（0～1歳児）