

プロジェクト名 都市部(狭小間口・近隣商業・準防火地域)における屋上ガーデン付
木造ラーメン構造3階オフィスの建築

提案者(事業者) 株式会社ディーファクト 代表取締役：服部進吾
設計者 ディーファクト建築設計事務所
施工者 株式会社ディーファクト
建設地 愛知県名古屋市中区東大曾根町47-6

昨年度までに竣工済につき
簡略版としています

竣工済

提案の
概要



A. プロジェクト全体の概要

- 準耐火構造での木造3階建(ラーメン構造)事務所ビル建設とそのビルを活用した木造化普及活動の推進。

B. 提案する木造化・木質化の取り組み内容

- 昨今でもあまり見られない純粋な木造3階建て事務所ビル(住居兼用でない木造3階建て事務所ビル)を建設。屋上庭園、大空間(65畳)無柱のワンルーム(LDK、事務所、店舗、診療所、老人ホーム等のラウンジを想定)、可変性の高い間仕切り等を建物内に配置し、木造にすることのメリットや木造ではできないと考えられていたことも実現できるということを、目で見えて知ってもらう機会を創出。その付加価値を体感することで普及促進を図る。交通アクセスの良い立地条件を活かし、セミナー開催やショールーム見学会を開くことでその強力な推進を目指す。

C. 提案のアピールポイント

- 木造3階建てラーメン構造の事務所ビル。
- 間口6mの木造3階建て。
- 約65畳 無柱・無間仕切り壁のワンルーム(大空間)。
- 木造では困難とされる屋上庭園。
- 一般流通材のみを使用したラーメン構造でコスト競争力を向上。



木造ラーメン構造の屋内。間口6m、65畳の大空間

評価の
ポイント



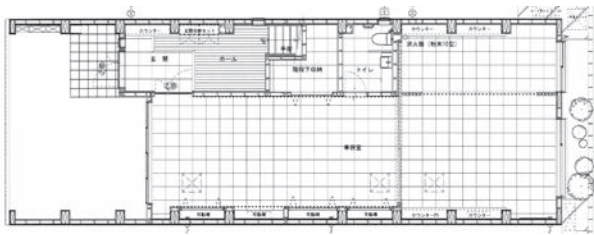
大断面集成材を使用せず、コストメリットのある住宅用流通部材を使用した、準耐火構造での木造3階建て事務所ビルの新築計画。事務所ビルとして必要とされる、無柱のオフィス空間の確保のため、木質ラーメン構造を採用しているほか、荷重の関係から木造では困難とされる屋上庭園の設置など、木造建築の可能性を追求している。

また、燃えしろ設計によって3階部分の構造材をあらわしとすることにより木質感を演出し、交通アクセスの良い立地条件を活かしたセミナーや見学会を実施する提案となっており、普及効果についても期待できる。

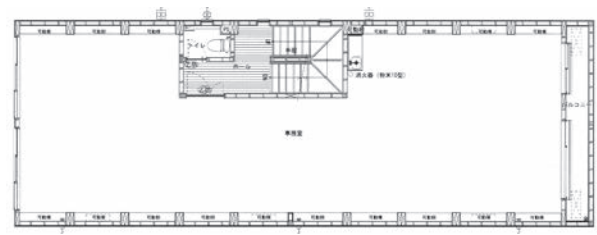
このプロジェクトの波及性普及性

先端性・先進性については前頁「提案の概要」C.提案のアピールポイントを参照

- 1階セミナールームおよびオープンサロンでの木造化普及セミナーを定期的で開催することでその普及促進を図る。
- 入居する税理士法人との提携による税務・金融資産等住宅とは違う視点でのセミナー開催により、住宅建築に直接関心のない方々にも木造ビルを体感する機会をつくり、(ロコミ等も含め)普及促進を図る。
- 3階ショールームでは木造での大空間リビング(約65畳)を見せることで木造で大空間が可能なことや可動間仕切りによるスケルトン・インフィル仕様にすることで可変性に富んだ家づくりの価値を体感してもらい、その普及促進を図る(百聞は一見に如かず)。
- 大型イベント施設(名古屋ドーム)の最寄駅に徒歩1分という立地で、建物自体を直接見てもらい、また広告看板などでその普及促進を図る。
- 木造ラーメン建築の大半は特注で製作する大断面集成材を使ったものばかりであるが、この取り組みは全て一般流通材を使ってラーメン構造を構成。流通材を使用しているのがコスト的にも特別高いものにならず価格面でも普及しやすくなるよう配慮した。
- H-edge構法普及促進協会(自社運営)を通じ、全国の工務店にノウハウを提案・提供することで木造化建築の普及促進を図る。



1階平面図



2階平面図

プロジェクトデータ



提案者(事業者・建築主)、設計者・施工者、建設地は扉頁参照

建物の名称:へっじの家 プレインバンクビル

主要用途:事務所

主要構造: 木造 (軸組構法 枠組壁工法 丸太組構法 その他(ラーメン構造)) 鉄骨造 鉄筋コンクリート造 鉄骨鉄筋コンクリート造 その他

防火地域等の区分: 防火地域 準防火地域

法22条区域 その他の区域

耐火建築物等の要件: 耐火建築物 準耐火建築物 (60分耐火) 準耐火建築物 (45分耐火)

その他の建築物

敷地面積: 157.12㎡

建築面積: 121.58㎡

延べ面積: 377.99㎡

軒高: 9.0m

最高の高さ: 9.8m

階数: 3階建

事業期間: 平成22年度~23年度

補助対象事業: 61,899千円

補助金額: 10,664千円

(うち平成23年度分5,332千円)



都市部(狭小間口・近隣商業・準防火地域)における屋上ガーデン付木造ラーメン構造3階オフィスビルの建築—2

事業の実施体制

事業主	株式会社 ディーファクト (応募者)																								
企画協力	税理士法人 プレインバンク 株式会社 花こころ																								
設計者	意匠・構造 ディーファクト建築設計事務所 (一般建築士事務所 愛知県知事登録(いー20)第11747)																								
施工者	株式会社 ディーファクト (建設業許可 愛知県知事許可(特-21)第105046号)																								
工事協力業者	<table border="1"> <tr><td>地盤調査</td><td>株式会社 ケンショー</td></tr> <tr><td>地盤補強工事</td><td>株式会社 花井組</td></tr> <tr><td>木材プレカット他</td><td>株式会社 佐合木材</td></tr> <tr><td>木工事 他</td><td>アイディーホームスタジオ有限公司</td></tr> <tr><td>外壁工事 他</td><td>有限会社 内田板金</td></tr> <tr><td>サッシ工事</td><td>株式会社 ブルーマテリアル</td></tr> <tr><td>水道工事</td><td>有限会社 市川水道工業所</td></tr> <tr><td>屋上防水工事</td><td>株式会社 栄住産業</td></tr> <tr><td>屋上庭園工事</td><td>株式会社 花こころ</td></tr> <tr><td></td><td>佐藤造園</td></tr> <tr><td></td><td>株式会社 泰斗樹園</td></tr> <tr><td></td><td>三井工業株式会社</td></tr> </table>	地盤調査	株式会社 ケンショー	地盤補強工事	株式会社 花井組	木材プレカット他	株式会社 佐合木材	木工事 他	アイディーホームスタジオ有限公司	外壁工事 他	有限会社 内田板金	サッシ工事	株式会社 ブルーマテリアル	水道工事	有限会社 市川水道工業所	屋上防水工事	株式会社 栄住産業	屋上庭園工事	株式会社 花こころ		佐藤造園		株式会社 泰斗樹園		三井工業株式会社
地盤調査	株式会社 ケンショー																								
地盤補強工事	株式会社 花井組																								
木材プレカット他	株式会社 佐合木材																								
木工事 他	アイディーホームスタジオ有限公司																								
外壁工事 他	有限会社 内田板金																								
サッシ工事	株式会社 ブルーマテリアル																								
水道工事	有限会社 市川水道工業所																								
屋上防水工事	株式会社 栄住産業																								
屋上庭園工事	株式会社 花こころ																								
	佐藤造園																								
	株式会社 泰斗樹園																								
	三井工業株式会社																								
採用工法	木質純ラーメン構造工法 H-edge(へっじ)構法 (特許所有・製造・販売元 株式会社 ディーファクト)																								

事業スケジュール

	平成22年		平成23年				
	11	12	1	2	3	4	5
実施設計	[実施設計期間]						
施工期間	[施工期間]						
	着工						竣工



屋上は全面庭園とし、芝や中高木を植栽



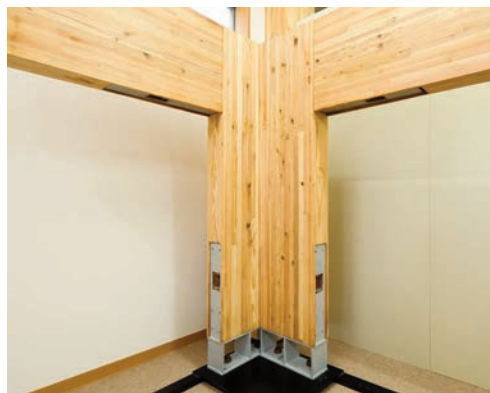
木造ラーメン構造の柱、梁があらわしの3階ショールーム。内部は各フロアーとも間仕切りなしの大空間



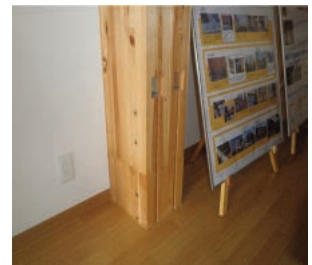
木造ラーメン構造の施工状況



東側外観



上/木造ラーメン構造のモックアップ。木材はすべて流通材を使用し、継いで使用
右/室内の納まり状況



大空間を利用したさまざまなセミナーやパーティなどを開催して木造ラーメン構造の空間を体感してもらう